



# APARTMENTS

Desmai



PGA CATALUNYA  
RESORT

# APARTMENTS Desmai

MODERNE UND ELEGANTE WOHNUNGEN

---

MIT TRAUMHAFTEM AUSBLICK

Die Desmai Apartments befinden sich im südlichen Teil des PGA Catalunya Resorts, direkt beim „Signature Hole 13“.

Eingebettet in eine mediterrane Landschaft mit hochgewachsenen Pinien und einem beschaulichen See, bieten die von Jaime Prous entworfenen Wohnungen ein höchst exklusives und modernes Design. Im Mittelpunkt der Anlage befindet sich ein großer Gemeinschaftspool mit Sonnenterrasse und Outdoor Lounge-Bereich. Viele Bäume zwischen den Gebäuden schützen die Privatsphäre, ohne die Aussicht auf die Fairways und den bekanntesten See des Stadium Course zu beeinträchtigen.

Die 30 Apartments sind aufgeteilt in 10 kleine Gebäude mit jeweils 3 Einheiten und verfügen über jeweils 3 Schlafzimmer und zwei Badezimmern. Der offen gestaltete Wohnbereich wird durch die verglasten Fronten vom Tageslicht durchflutet, sodass die Trennung zwischen Innen- und Außenbereich praktisch aufgehoben wird. Die weitläufige Terrasse bietet eine spektakuläre Aussicht. Raum, Licht und gehobenes Design bestimmen den Gesamteindruck.

Die Apartments sind mit der neuesten Smart-Home-Technologie ausgestattet und verfügen zudem über einen Stellplatz für PKW und Buggy, sowie einen Abstellraum in der Tiefgarage.







## ECKDATEN

ARCHITEKT	Jaime Prous
BEBAUTE FLÄCHE	Ab 105 m <sup>2</sup>
ÜBERDACHUNGEN UND TERRASSEN	Ab 18 m <sup>2</sup>
PRIVATER GARTEN	Ab 95 m <sup>2</sup>
SCHLAFZIMMER	3
BADEZIMMER	2
PARKPLATZ	17 m <sup>2</sup>
ABSTELLRAUM	4 m <sup>2</sup>
GEMEINSCHAFTSBEREICH	Gemeinschaftspool

## AUSSTATTUNG

KÜCHE	Bulthaup, Neff, Novy
BÄDER	Geberit, Roca, Tres
KLIMATECHNIK	Mitsubishi oder gleichwertig
HEIZUNG	Fußbodenheizung
DOMOTIKSYSTEM	Control 4
KOMMUNIKATION	Fiber-Optik, WLAN-Verstärker
ENERGIEEFFIZIENZ	Energie-Klassifizierung B

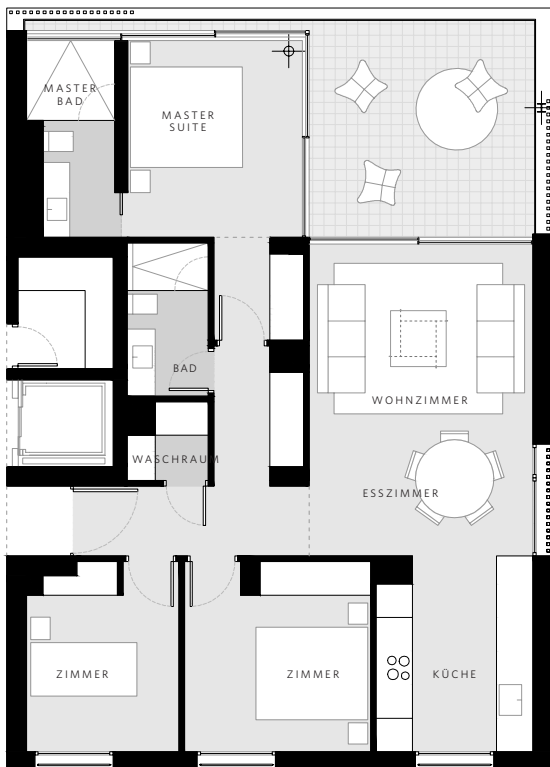
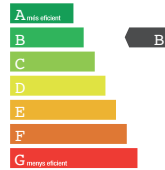
Die vorliegende Broschüre hat rein informativen Charakter. Aus technischen oder juristischen Gründen erforderlich werdende Änderungen von Zahlenangaben und Verarbeitungen sind vorbehalten. Der Bauträger behält sich das Recht vor, Änderungen bei den Bauausführungen vorzunehmen, allerdings unter Berücksichtigung, vorgegebene Produkte nicht gegen qualitativ geringere einzutauschen. Computer generierte Bilder nur zu illustrativen Zwecken. Die Verbrauchs- und Emissionswerte gelten für eine Standardwohnung mit einer bestimmten Lage, Ausrichtung und Ausstattung und dienen nur zur Orientierung.



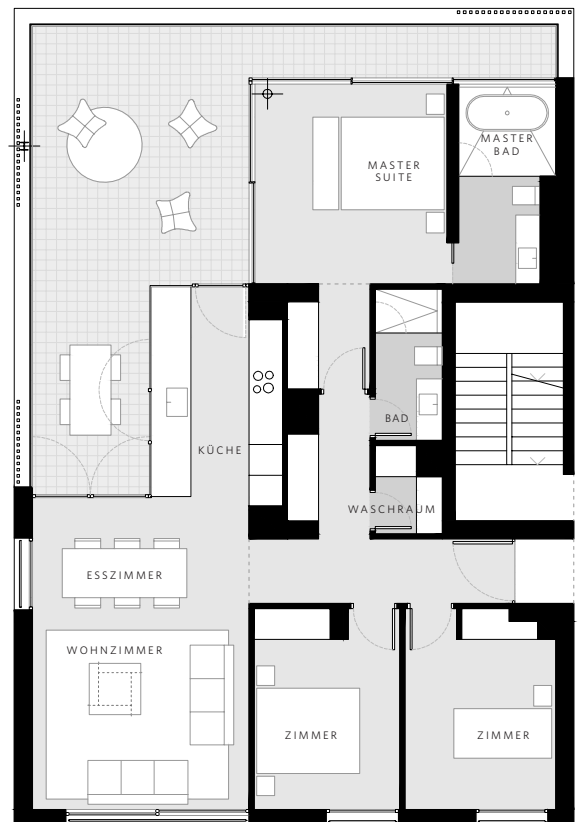
Bebaute Fläche Ab 105 m<sup>2</sup>

---

Überdachungen und Terrassen Ab 18 m<sup>2</sup>



APARTMENT A P.1.1



APARTMENT A P.1.2

# IHR NEUES ZUHAUSE IM PGA CATALUNYA RESORT



## KONTAKT

PGA Catalunya Resort  
Carretera N-II km701, 17455 Caldes de Malavella,  
Girona, Spain

Tel: +34 972 472 957  
realestate@pgacatalunya.com  
www.pgacatalunya.com