

RESIDENCES
Jesolo

PREMIUM LIVING
BY FALKENSTEINER®

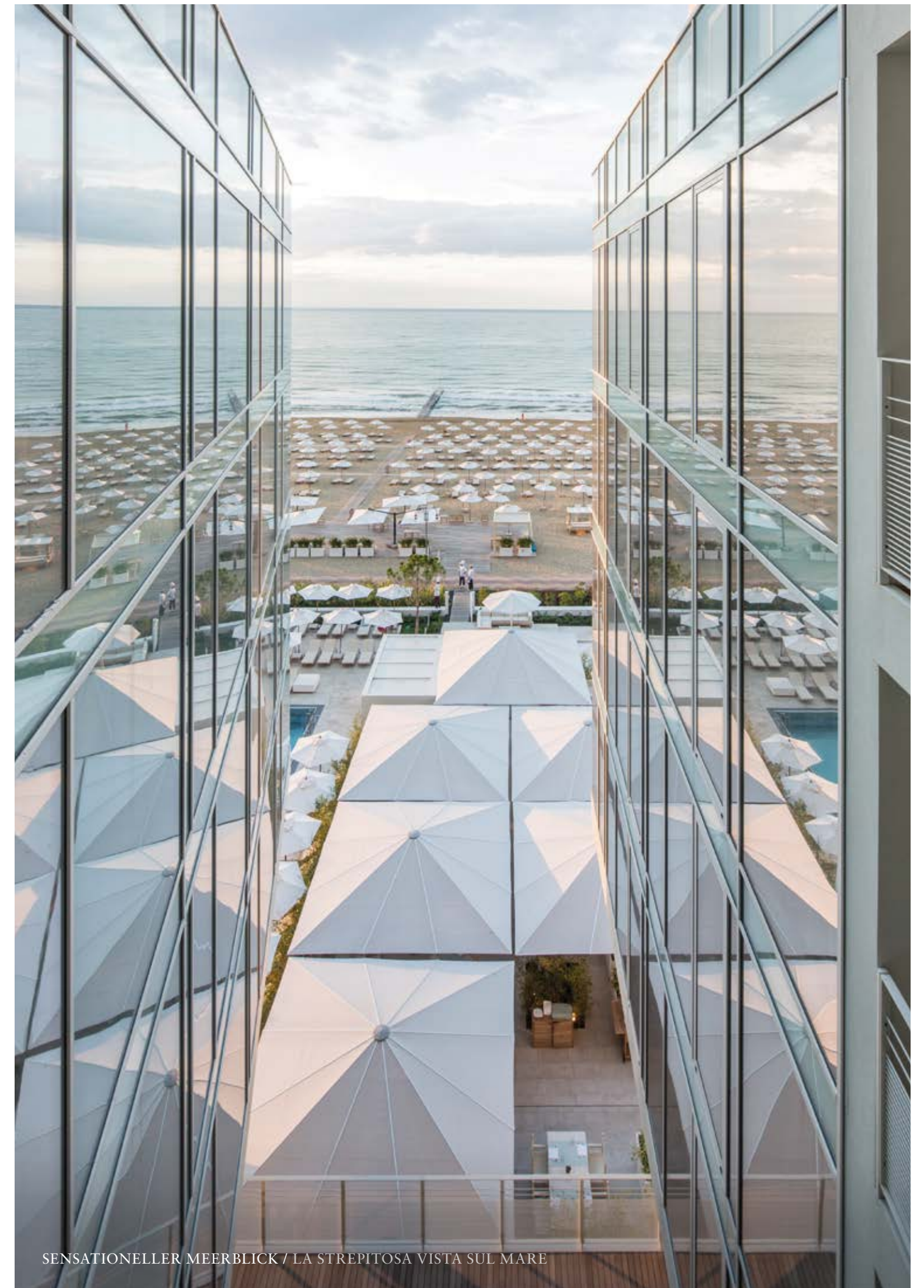
Innovative Architektur, luxuriöse Ausstattung, Investitionssicherheit und eine außergewöhnliche Lage: im Immobilienkonzept „PREMIUM LIVING by Falkensteiner®“ vereinen sich architektonische Gestaltung, höchste Ansprüche an Komfort und Service sowie jede Menge Liebe zum Detail zu einer Vision.

Architettura innovativa, arredamenti di lusso, investimento sicuro e posizione eccellente: nella filosofia immobiliare “PREMIUM LIVING by Falkensteiner®” prende forma una visione in cui la qualità architettonica va di pari passo con le massime esigenze di comfort e la cura maniacale per ogni piccolo dettaglio.

Giometacaseso

*Die tiefe, innere Freude, die man empfindet,
wenn man am Ziel, dem Ort, an dem man
sich zuhause fühlt, ankommt.*

*La gioia intima e profonda che si prova
una volta raggiunta la meta, il luogo in
cui ci sentiamo a casa.*



SENSATIONELLER MEERBLICK / LA STREPITOSA VISTA SUL MARE



GROSSZÜGIGE TERRASSE / L'IMMENZA TERRAZZA

RESIDENCES JESOLO

FERIENIMMOBILIEN MIT WOHLFÜHLSERVICE

FERIENIMMOBILIEN IM EIGENTUM MIT 5* HOTELSERVICE:

- Exklusive Architektur (Concept: Richard Meier, Interior Design: Matteo Thun)
- 4 verschiedene Apartment-Größen in unterschiedlichen Lagen
- Hochwertige Vollausstattung mit Liebe zum Detail
- Weiträumige Balkone & Terrassen
- Erstklassige Lage am Meer mit Privatstrand
- Tiefgaragenstellplätze
- Residences Manager
- Crystal Spirit Card mit exklusiven Falkensteiner VIP-Vorteilen
- 5* Hotelservice im Hotel & Spa Jesolo
- Zahlreiche Sportmöglichkeiten
- Auf Wunsch: Weitervermietung durch Falkensteiner
- Breites kulinarisches Angebot
- Nutzung der Wellness- & SPA-Area

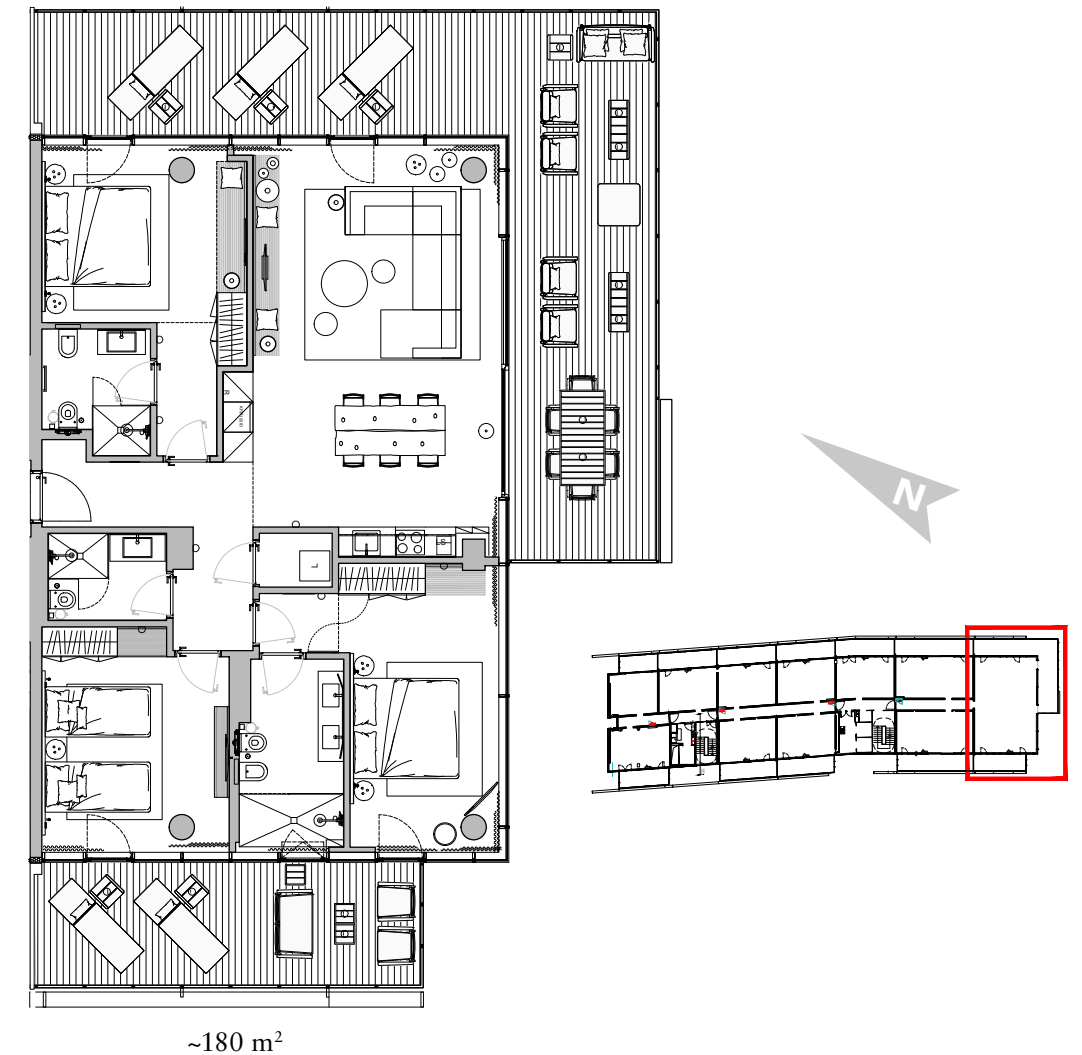
RESIDENCES JESOLO

IMMOBILI DI VACANZA CON SERVIZIO BENESSERE

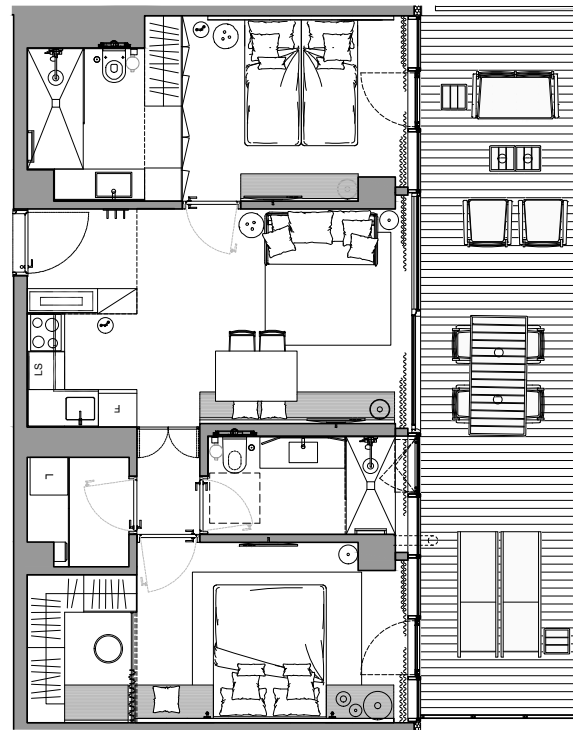
IMMOBILI DI VACANZA DI PROPRIETÀ CON SERVIZIO HOTEL 5*:

- Architettura esclusiva (progetto: Richard Meier, design degli interni: Matteo Thun)
- 4 diverse metrature di appartamenti in diverse posizioni
- Arredamento completo di alta qualità, curato nei minimi dettagli
- Terrazze e balconi molto spaziosi
- Posizione impareggiabile sul mare con spiaggia privata
- Posti auto nel parcheggio sotterraneo
- Direttore residence
- Crystal Spirit Card con vantaggi VIP Falkensteiner esclusivi
- Servizio hotel 5* nell'Hotel & Spa Jesolo
- Ampia offerta di attività sportive
- A richiesta: affitto a terzi tramite Falkensteiner
- Ampia e variegata offerta culinaria
- Utilizzo dell'area wellness & SPA

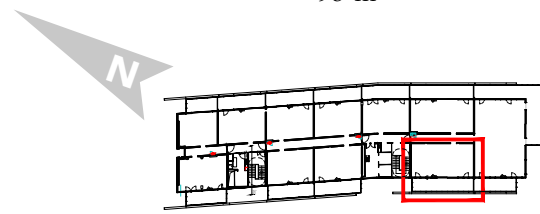
BATEO



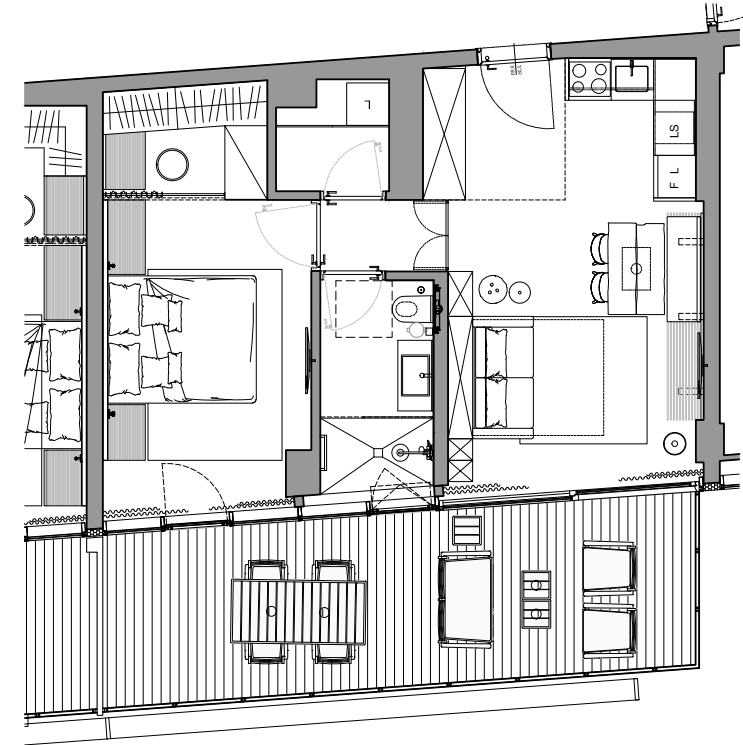
GONDOLA



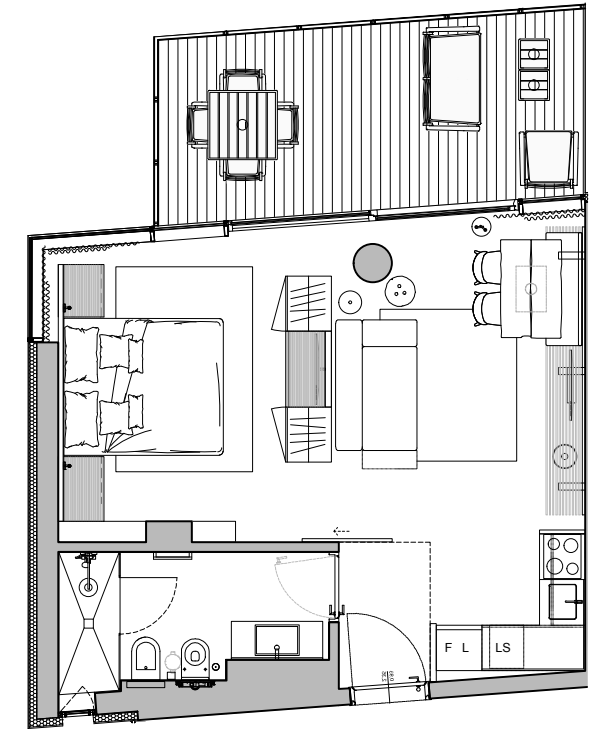
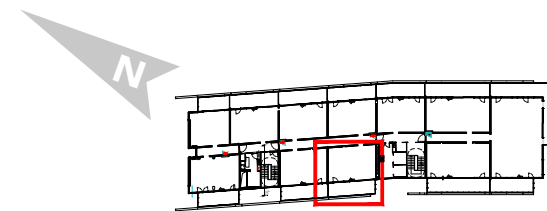
~95 m²



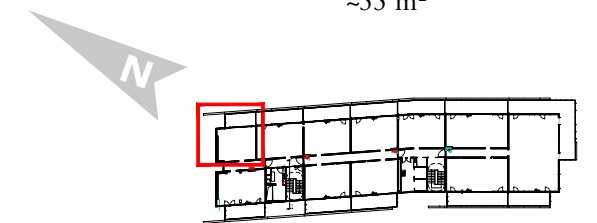
SANDOLO & SANDOLINO



~70 m²



~55 m²



Levità regaservizio

Die Leichtigkeit, die man empfindet, wenn einem durch Service nicht nur liebevolle Aufmerksamkeit, sondern auch Sorglosigkeit geschenkt wird.

La leggerezza che si prova quando un servizio accurato ci regala non solo premurose attenzioni, ma anche il piacere della spensieratezza.





LICHTDURCHFLUTETES BAD / BAGNO LUMINOSO



GROSSZÜGIGER LOUNGE-BEREICH / AREA LOUNGE DI AMPIE DIMENSIONI



EXKLUSIVES WOHNAMBIENTE / AMBIENTE DI VITA ESCLUSIVO



BEHEIZTER INDOOR- UND OUTDOOR-POOLBEREICH / PISCINA RISCALDATA INTERNA ED ESTERNA

LAGE, UMGEBUNG & FREIZEIT

15 km langer Sandstrand, das kristallklare Wasser an der Adriaküste, herrliche Promenaden zum Flanieren, der Blick auf das Meer und die bezaubernde Architektur machen Jesolo und somit auch die Falkensteiner-Anlage zur perfekten Urlaubsdestination für Gäste mit exklusivem Geschmack. Die Landschaft bietet eine Vielzahl an Freizeit-Aktivitäten, wie Tagesausflüge nach Venedig, Treviso, Padova, Vicenza und Udine. Auch die Möglichkeit zum Sport ist gegeben, wie zum Beispiel am Golfplatz in der Nähe, eine Rad-Tour durch die beeindruckende Landschaft, verschiedene Wassersportarten oder eine Partie am nahegelegenen Tennisplatz.

POSIZIONE, DINTORNI E TEMPO LIBERO

15 km di spiaggia sabbiosa, l'acqua cristallina della costa adriatica, viali stupendi per passeggiare, la vista sul mare e l'architettura incantevole fanno di Jesolo e quindi anche del complesso Falkensteiner la destinazione ideale per chi desidera una vacanza all'insegna dell'esclusività. I dintorni offrono un'abbondanza di attività ricreative come le gite di un giorno a Venezia, Treviso, Padova, Vicenza e Udine. È possibile anche praticare sport, ad esempio sul campo da golf situato nelle vicinanze, o intraprendendo giri in bicicletta nello splendido scenario, diverse discipline acquatiche o una partita a tennis sul vicino campo da tennis.





WEITLÄUFIGER GOLFPLATZ / L'IMMENSO CAMPO DA GOLF

GOLF EIN SCHÖNES SPIEL

Zu Ihrem Golfvergnügen stehen Ihnen fünf Plätze in der näheren Umgebung zur Verfügung:

GOLF CLUB JESOLO - 5 KM

18 Loch / Par 72

Herren gelb: 5.977 m / CR 70,7 / SL 119

Damen rot: 5.173 m / CR 72,0 / SL 117

GOLF CLUB CA'DELLA NAV E - 53 KM

18 Loch / Par 72 HCP: 36

Herren gelb: 6.041 m / CR 72 / SL 128

Damen rot: 5.319 m / CR 73,5 / SL 132

GOLF PRA' DELLE TORRI CAORLE - 15 KM

18 Loch / Par 72

Herren gelb: 6.058 m / CR 71,3 / SL 129

Damen rot: 5.344 m / CR 73,5 / SL 124

CIRCOLO GOLF VENEZIA - 36 KM

18 Loch

Herren gelb: 6.039 m

Damen rot: 5.353 m

GOLF CLUB VILLA CONDULMER - 46 KM

18-Loch

IL GOLF UN BEL GIOCO

Negli immediati dintorni sono disponibili ben cinque campi da golf per chi ama dedicarsi a questa attività:

GOLF CLUB JESOLO - 5 KM

18 buche / Par 72

Giallo uomini: 5.977 m / CR 70,7 / SL 119

Rosso donne: 5.173 m / CR 72,0 / SL 117

GOLF CLUB CA'DELLA NAV E - 53 KM

18 buche / Par 72 HCP: 36

Giallo uomini: 6.041 m / CR 72 / SL 128

Rosso donne: 5.319 m / CR 73,5 / SL 132

GOLF PRA' DELLE TORRI CAORLE - 15 KM

18 buche / Par 72

Giallo uomini: 6.058 m / CR 71,3 / SL 129

Rosso donne: 5.344 m / CR 73,5 / SL 124

CIRCOLO GOLF VENEZIA - 36 KM

18 buche

Giallo uomini: 6.039 m

Rosso donne: 5.353 m

GOLF CLUB VILLA CONDULMER - 46 KM

18-buche

SCHIFF AHOI! - MARINA

POSITION: 45°28 N – 12°35 E

PORTO TURISTICO DI JESOLO

Der ideal gelegene Yachthafen in Jesolo verfügt über 650 Anlegeplätze für Boote mit bis zu 30 Metern. Geboten werden alle Serviceleistungen und Ausrüstungen für den Liegeplatz sowie die Lagerung, Reparatur und Wartung von Booten bis zu 100 Tonnen. Die Kais sind mit Beleuchtung, Wasser, Strom, WLAN, einem Parkplatz und Wachdienst ausgestattet.

www.portoturistico.it

POSITION: 45°29 N - 12°35 E

MARINA DEL CAVALLINO

400 Full-Service-Liegeplätze zwischen Jesolo und Venedig für Boote bis 30 Meter, inklusive Strom, Wasser, Feuerlöschanlagen, Parkplätzen, Toiletten, Restaurant, Schwimmbad, Fitnessstudio, Jet-Sky-Center, Hubschrauberlandeplatz, Bootszubehörshop, Tankstelle, Wohnungen mit Schwimmbad, privatem Park mit Sportplätzen und einer Reparaturwerkstatt.

www.marinadelcavallino.com



EXKLUSIVER YACHTHAFEN / PORTO TURISTICO ESCLUSIVO

OLÀ, MARINAI! - MARINA

POSIZIONE: 45°28 N – 12°35 E

PORTO TURISTICO DI JESOLO

Il porto turistico di Jesolo, situato in posizione ideale, mette a disposizione 650 posti barca per yacht fino a 30 metri. Offre tutti i servizi e le attrezzature necessarie per l'ormeggio ma anche per il rimessaggio, la riparazione e la manutenzione di imbarcazioni fino a 100 tonnellate. Le banchine sono dotate di illuminazione, acqua ed energia elettrica, WiFi, parcheggio auto e servizio di sorveglianza.

www.portoturistico.it

POSIZIONE: 45°29 N - 12°35 E

MARINA DEL CAVALLINO

400 posti barca full-service tra Jesolo e Venezia per imbarcazioni fino a 30 metri, compresi energia elettrica, acqua, impianti antincendio, posti auto, toilette, ristorante, piscina, palestra, Jet-Sky-Center, eliporto, negozio di accessori per barche, distributore di benzina, appartamenti con piscina, parco privato con campi sportivi e un'officina per riparazioni.

www.marinadelcavallino.com



ERFRISCHENDE MEERESBRISSE / RINFRESCANTE BREZZA MARINA

Risotallofficore

*Das zufriedene Lachen, wenn das Herz
Italien als Bleibe auserkoren hat.*

*Il sorriso soddisfatto che spunta quando il
cuore ha scelto l'Italia come buen retiro.*



DIE ANREISE INS URLAUBSPARADIES

ANREISE MIT DEM FLUGZEUG

Flughafen Venedig, 34 km
Flughafen Treviso, 48 km
Flughafen Verona, 167 km

ANREISE MIT DEM INTERCITY BUS

Der ÖBB Intercitybus bringt Fahrgäste
von Venezia Mestre direkt ins Zentrum
von Lidi di Jesolo.

ANREISE MIT DEM AUTO

Ausfahrt E55 San Dona-Noventa, 25 km
Ausfahrt A4 Venedig Flughafen 40 km

ANREISE DEM ZUG

Bahnhof San Donà di Piave Venedig, 20 km
Bahnhof Venezia Mestre, 47 km

L'ARRIVO NEL PARADISO DELLE VACANZE

ARRIVARE CON L'AEREO

Aeroporto di Venezia, 34 km
Aeroporto di Treviso, 48 km
Aeroporto di Verona, 167 km

ARRIVARE CON L'INTERCITYBUS

L'Intercitybus delle Ferrovie federali austriache (ÖBB)
trasporta i viaggiatori direttamente da Venezia Mestre
al centro di Lido di Jesolo.

ARRIVARE CON L'AUTO

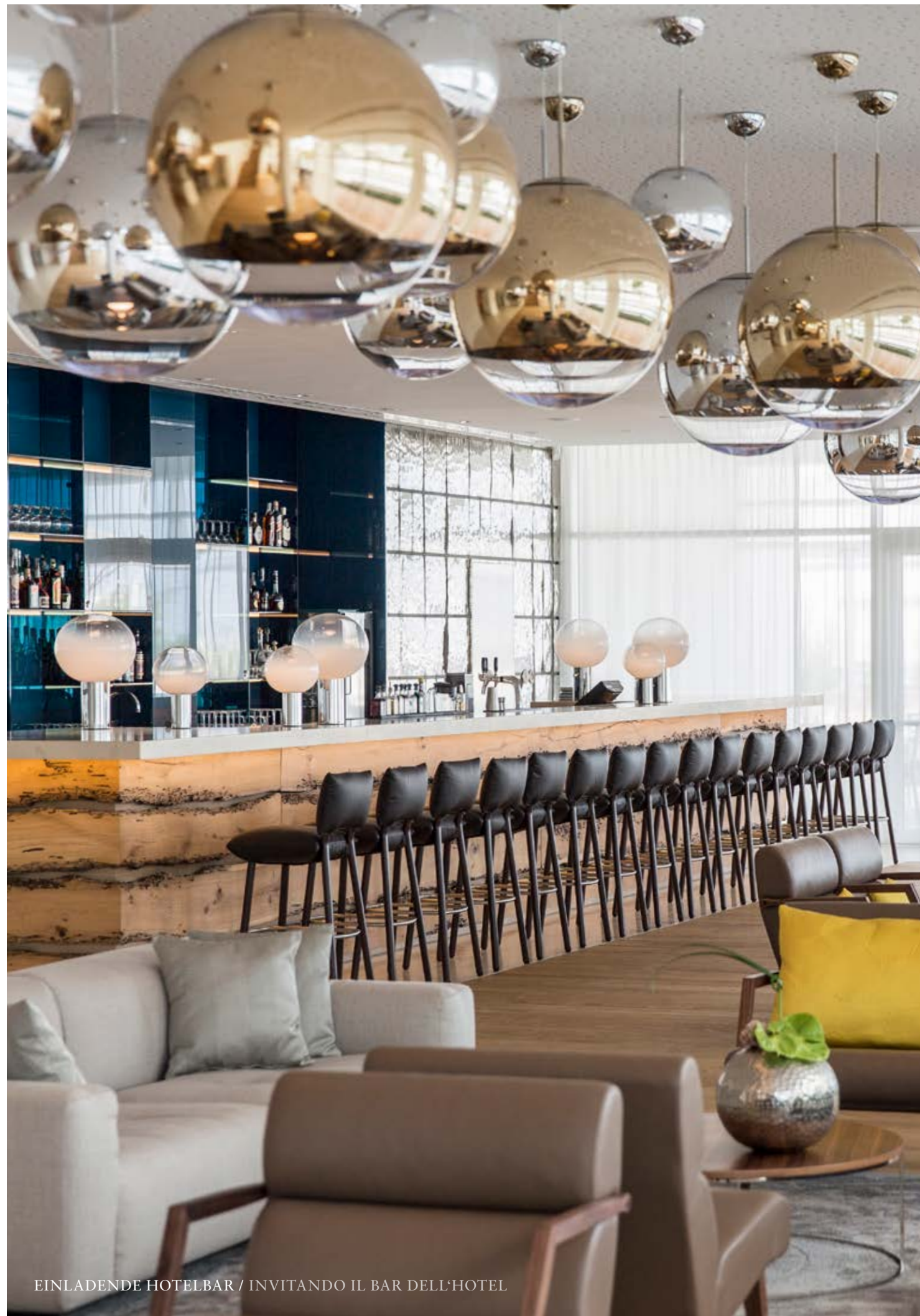
Uscita E55 San Dona-Noventa, 25 km
Uscita A4 Venezia Aeroporto, 40 km

ARRIVARE CON IL TRENO

Stazione di San Donà di Piave Venezia, 20 km
Stazione di Venezia Mestre, 47 km



EXKLUSIVE TERRASSE MIT MEERBLICK / TERRAZZA ESCLUSIVA CON VISTA SUL MARE



EINLADENDE HOTELBAR / INVITANDO IL BAR DELL'HOTEL


PREMIUM LIVING
Real Estate by Falkensteiner

Luxury4you
Immobilien

immowelt.de
PREMIUM
PARTNER

Tel.: +49 821 74909 671
Fax: +49 821 74909 672
Mobil: +49 175 267 75 07
Email: luxury4you@t-online.de
www.luxury4you.eu



WWW.JESOLO-RESIDENCES.COM